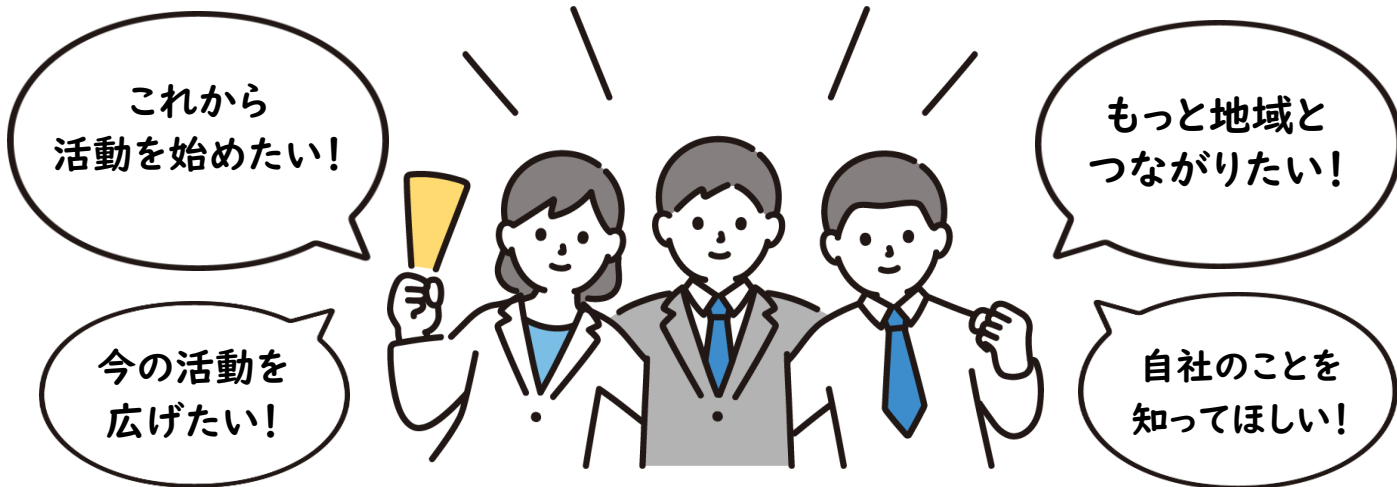


社会貢献活動のご担当の方！

企業の社会貢献活動を お手伝いします！



宇部市社会福祉協議会では、「誰もが自分らしく暮らせる地域社会」をめざし、**社会貢献活動を実施したい企業と地域の困りごとなどを結びつける**事業を行っています。本会に登録をしていただくことで、地域に貢献できる機会をご紹介します。

活動実施企業の声

三共興産株式会社 様

・活動内容

会社周辺の清掃をはじめとした環境活動
宇部市社協等への車いすの寄贈



寄贈の度に新聞記事にさせていただいているおかげで、『良いことをしたね』『素晴らしい活動だね』と知らない方からお褒めの言葉をいただくこともあります。この取り組みにより人と人が分け隔てなく手を取り合って共存していく懸け橋になればと心から願っています。



常務取締役 岩本氏

地域にあるお困りごとの例



人口減少・少子高齢化による地域の課題は様々です。
例えば、下記のような地域の力だけでは解決が難しい課題もあります。

- ・行事の手伝い、活動資金などの**地域の担い手不足**
- ・健康・生きがい・仲間づくりの拠点となる**地域の居場所づくり**が難しい
- ・就労することに自信がない方の企業における**福祉的就労体験の場が不足**

社会貢献活動までの流れ

① 登録

まずは、「企業等社会貢献活動登録カード」に記入し、宇部市社協に登録していただきます。

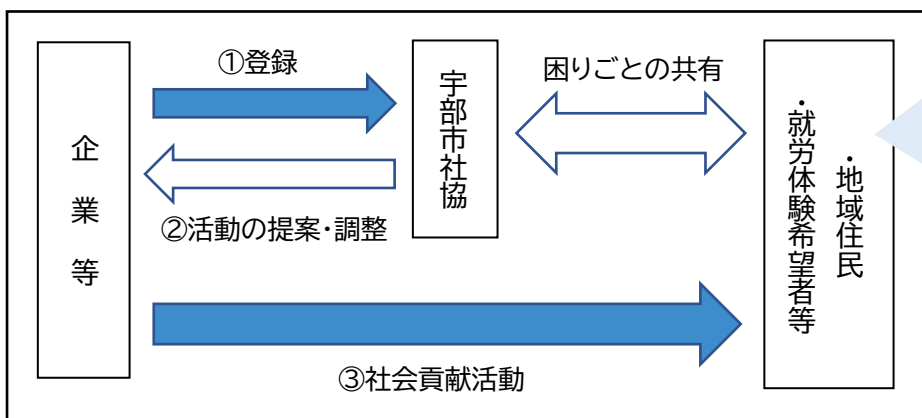
② 活動の提案・調整

記入していただいた貴社の希望活動と、宇部市社協が把握している地域課題や就労体験希望者等をつなぎます。※事前に双方の希望内容の詳細を確認し、必要に応じて打ち合わせ等を行います。

③ 社会貢献活動

実際に社会貢献活動を実施します。※活動の様子を宇部市社協ホームページや宇部市内に全戸配布している「社協だより」等でご紹介させていただく場合があります。

※ 貴社の希望する活動を地域に伝え、行いたい活動を実施していく方法もあります。



- ・高齢化で行事の準備が大変
- ・ご近所で集まれる場所がない
- ・サロンで使うレクリエーション用具が高価で買えない
- ・就労体験を通して、働く準備がしたい。など

宇部市社協では、各地区に「生活支援コーディネーター」を配置し、課題の把握に取り組んでいます。また、宇部ボランティアセンターを設置し、宇部市内では、61名の個人ボランティアと121のボランティア団体24,327名の登録があります。(令和5年6月時点)。

貴社の登録もぜひよろしく申し上げます♪



社会福祉法人**宇部市社会福祉協議会**

宇部市琴芝町二丁目4番20号(宇部市総合福祉会館内)

担当:地域福祉課 電話:0836-33-3134 FAX:0836-22-4392

メール:tiiki-ubepo@ubeshishakyo.or.jp

